



Accumulateurs Accessoires Surgonfleur d'azote

Type SLG 4

OSP 765

Descriptif

Le surgonfleur d'azote SLG 4 est utilisé pour préremplir des accumulateurs d'une capacité maximale de 4 litres à une pression de 300 bar. Cet appareil se caractérise par son poids modeste et ses faibles dimensions. De plus, il peut être utilisé avec de l'azote comme médium transporté ou d'entraînement ou de l'air comprimé pour l'entraînement.

Concept

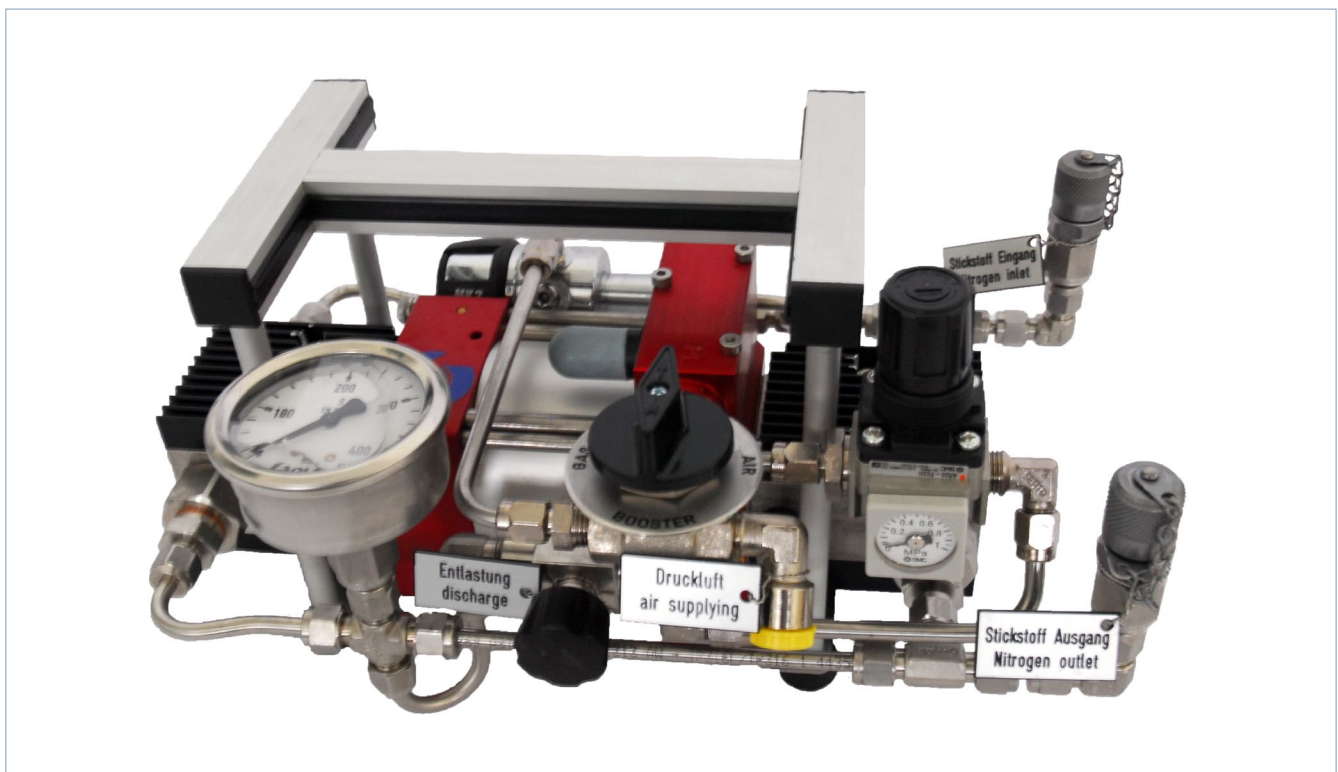
- Surpresseur à gaz ROB 32D entraîné par de l'azote
- Régulateur de pression d'entraînement
- Détendeur 200/9 bar
- Vanne à boisseau sphérique à 3 voies
- Soupape de décharge
- Flexibles de raccordement

Caractéristiques techniques

- | | |
|-------------------------------|------------------------------------|
| • Médium d'entraînement | 1 à 10 bar / 14,5 à 145 psi |
| • Pression de service max. | 300 bar / 4,350 psi |
| • Rapport de multiplication | 1:32 |
| • Vol. engendré/double course | 11,6 cm ³ / 0.7 cu.inch |
| • Poids | env. 8,6 kg |
| • Température de service max. | 60 °C |
| • Pression d'entrée | 50 à 300 bar / 725 à 4,350 psi |
| • Matériaux | |
| - Joints | PTFE, Teflon FKM / FPM |
| - Corps de la pompe hp | 1.4404 |
| - Piston | 1.4112 |

Raccordements

- Flexible de gonflage 1,5 m vers la bouteille d'azote W 24,32
- Flexible de gonflage 2 m vers le vérificateur-gonfleur Olaer VGU
- Air comprimé G ¼ " filet intérieur



Cotes

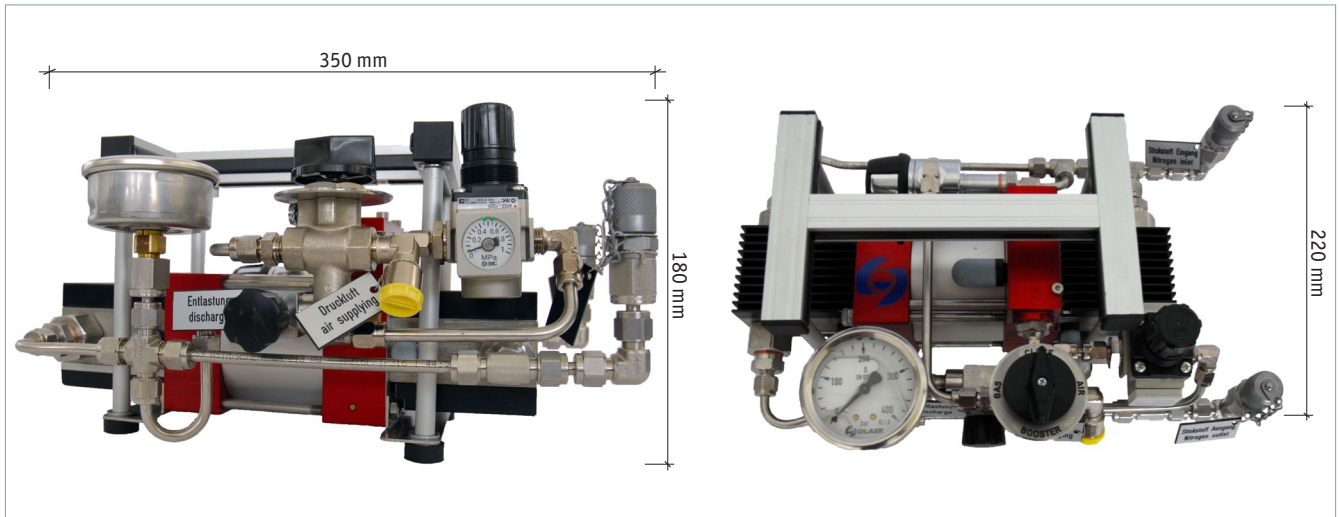
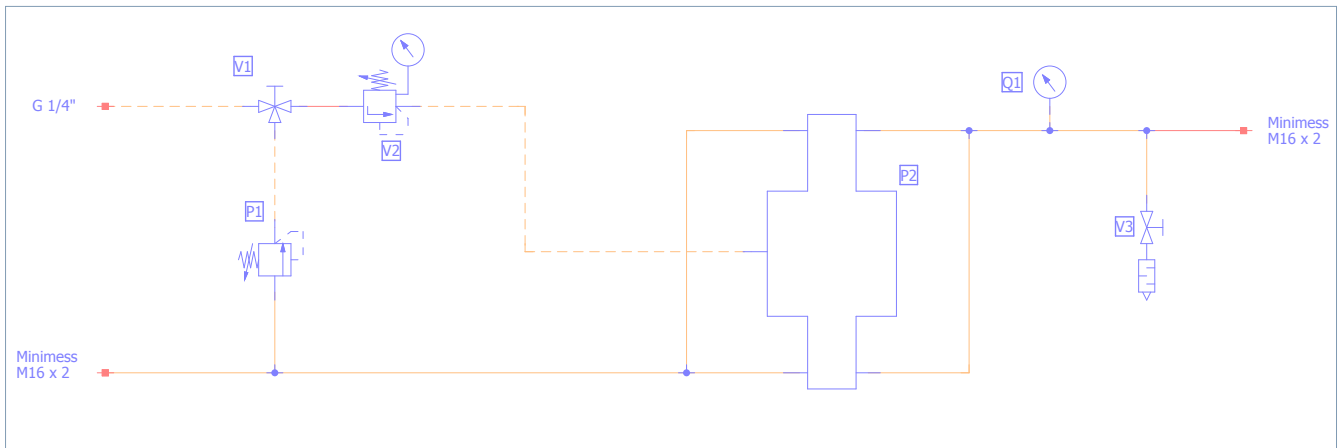


Schéma hydraulique



Temps de remplissage pour 3 litres de gaz

Pression de service Pression d'entrée	75 bar	100 bar	125 bar	150 bar	175 bar	200 bar	225 bar	250 bar
50 bar	30 s	70 s	125 s	185 s	265 s	355 s	480 s	640 s
100 bar			15 s	30 s	50 s	70 s	95 s	120 s
150 bar					8 s	15 s	25 s	40 s

OSP 765 - Version 1