



# Accumulateurs à vessie Série EHVF – CE

2,5 à 50 litre / 250 bar / raccordable par bride

OSP 125

## Conception

Accumulateur à vessie avec bouche, raccordable par bride | Corps en acier forgé, sans soudure | Valve de remplissage de gaz robuste, démontable.

## Pression de gonflage P<sub>0</sub>

Entre 0,9 P<sub>1</sub> et 0,2 P<sub>2</sub>  
Autres taux de compression sur demande.

## Température de fonctionnement

Modèle standard -15 °C à +80 °C  
Autres températures sur demande.

## Débit Q

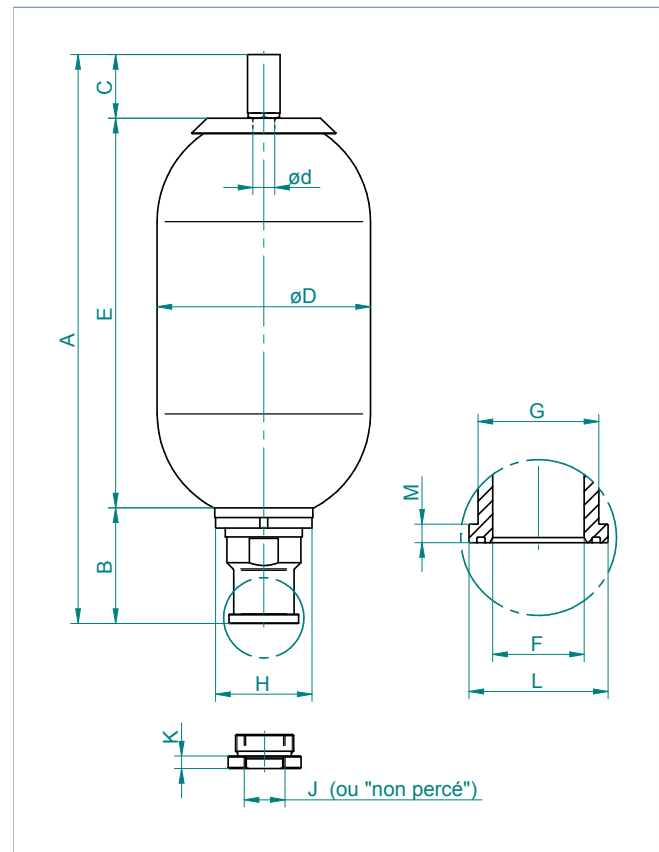
Les valeurs maximales indiquées dans le tableau de gamme ne sont valables que pour le montage vertical (la "bouche" se trouvant vers le bas). Pour un débit supérieur, il convient d'utiliser les accumulateurs de la série GD.

## Fluides

Huile hydraulique (huile minérale).  
D'autres fluides tels que l'huile hydraulique biodégradable, les fluides difficilement inflammables, l'eau, les émulsions, les carburants ect. doivent être spécifiés lors de la commande.

## Position de montage

Verticale ("bouche" vers le bas) à horizontale. Il est indispensable de laisser un espace de 200 mm au-dessus de la valve de gonflage VGU pour le montage du vérificateur-gonfleuse.



## Mode de fixation

Avec des semi-bridés SAE (voir feuille OSP 785).  
EHVF 2,5 à 10 L: 1 1/4" SAE 3000 PSI  
EHVF 10K à 50: 2" SAE 3000 PSI  
Colliers et supports avec inserts en caoutchouc, resp. ensemble de fixation, voir la feuille de normes No. OSP 775 et OSP 780 "Accessoires pour accumulateurs".

Modèle	Capacité V <sub>0</sub> litre	Pression de service bar	Masse kg	Q max. l/min	Dimensions en mm												
					A	B	C	ø D	ø d	E	F	ø G	ø H	SW	J	ø L	
EHVF 2,5 – 250 / 90	2,4	250	12	450	581	101	65	115	22	415	28	43	68	50	8	51,1	
EHVF 4 – 250 / 90	3,7	250	15	450	436	100	35	170	22	301	28	43	68	50	8	51,1	
EHVF 5 – 250 / 90	5	250	19	450	930	101	65	115	22	764	28	43	68	50	8	51,1	
EHVF 6 – 250 / 90	6	250	21	450	592	100	65	170	22	427	28	43	68	50	8	51,1	
EHVF 10 – 250 / 90 - L	10	250	29	450	857	100	65	170	22	692	28	43	68	50	8	51,1	
EHVF 10 – 250 / 90 - K	9,2	250	37	900	598	118	65	222	22	415	47	62	101	70	9,5	71,4	
EHVF 12 – 250 / 90	11	250	44	900	698	118	65	222	22	515	47	62	101	70	9,5	71,4	
EHVF 20 – 250 / 90	17,8	250	48	900	908	118	65	222	22	725	47	62	101	70	9,5	71,4	
EHVF 24 – 250 / 90	22,5	250	67	900	1043	118	65	222	22	860	47	62	101	70	9,5	71,4	
EHVF 32 – 250 / 90	32	250	92	900	1433	118	65	222	22	1250	47	62	101	70	9,5	71,4	
EHVF 50 – 250 / 90	48,5	250	124	900	1954	118	70	222	22	1766	47	62	101	70	9,5	71,4	

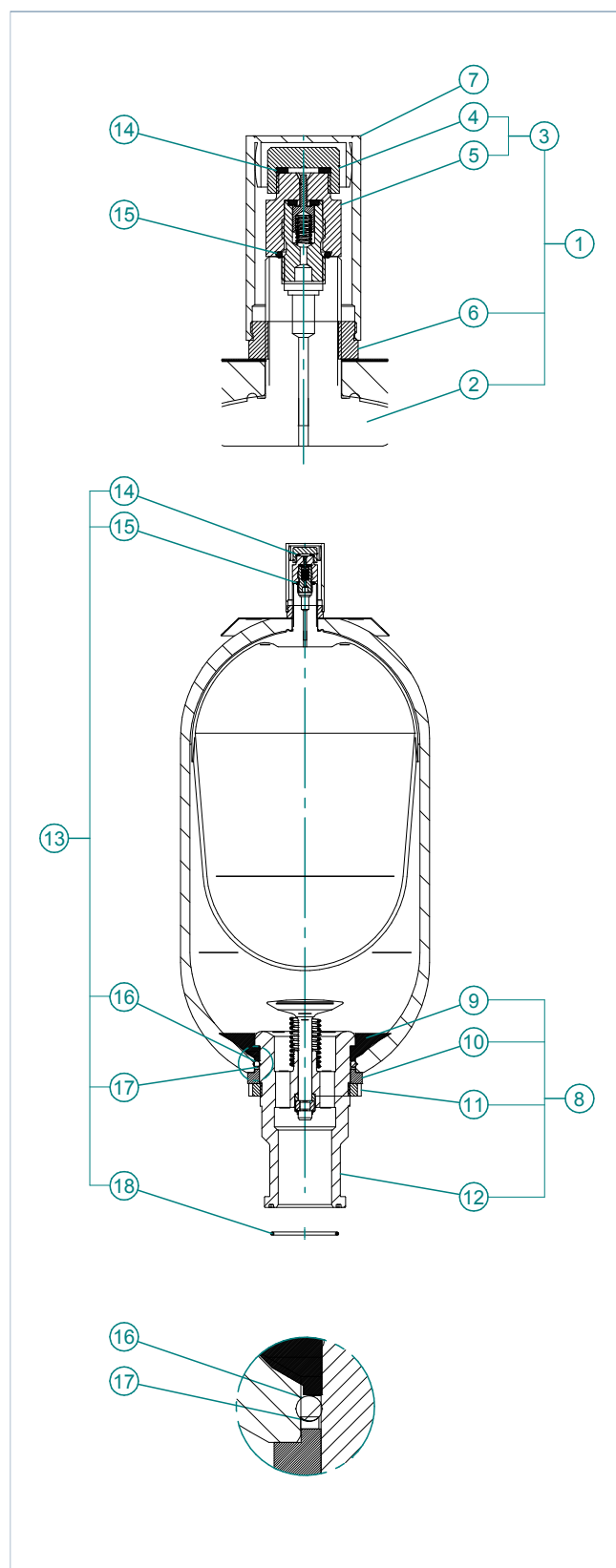
## Liste des pièces de rechange

Modèles: EHV 2,5 à EHV 50

Pos.	Nomenclature
1	Vessie complète ød 22
2	Vessie
3	Valve d'air complet
4	Bouchon de valve avec joint
5	Valve de remplissage de gaz et joint
6	Ecrou
7	Bouchon protecteur
8	Bouche complète
9	Bague en caoutchouc / bague de retenue
10	Bague épaulée
11	Ecrou à encoches
12	Corps de bouche
13	Pochette de joints (comprend tous les joints)
14	Joint plat
15	Joint torique
16	Joint torique
17	Bague anti-extrusion
18	Joint torique

### Informations importantes

- Certification: les accumulateurs de cette série sont fabriqués, testés et documentés conformément à la directive régissant les équipements sous pression 97/23/CE. D'autres certifications peuvent être obtenues sur demande.
- Les tolérances de fabrication ne sont pas prises en compte. Sous réserve de modifications de construction.
- Les données techniques qui se retrouveront sur la plaquette du constructeur doivent être indiquées lors de la commande.
- Le corps de l'accumulateur n'est pas disponible en tant que pièce de rechange.
- Code de qualité utilisé pour la vessie.



OSP 125 - Version 1