



# Accumulateurs à vessie Série EHV – CE

1 à 50 litre / 690 bar

OSP 115

## Conception

Accumulateur à vessie avec bouche | Corps en acier forgé, sans sou-  
dure | Valve de remplissage de gaz robuste, démontable.

## Pression de gonflage P<sub>0</sub>

Entre 0,9 P<sub>1</sub> et 0,2 P<sub>2</sub>  
Autres taux de compression sur demande.

## Température de fonctionnement

Modèle standard -15 °C à +80 °C  
Autres températures sur demande.

## Débit Q

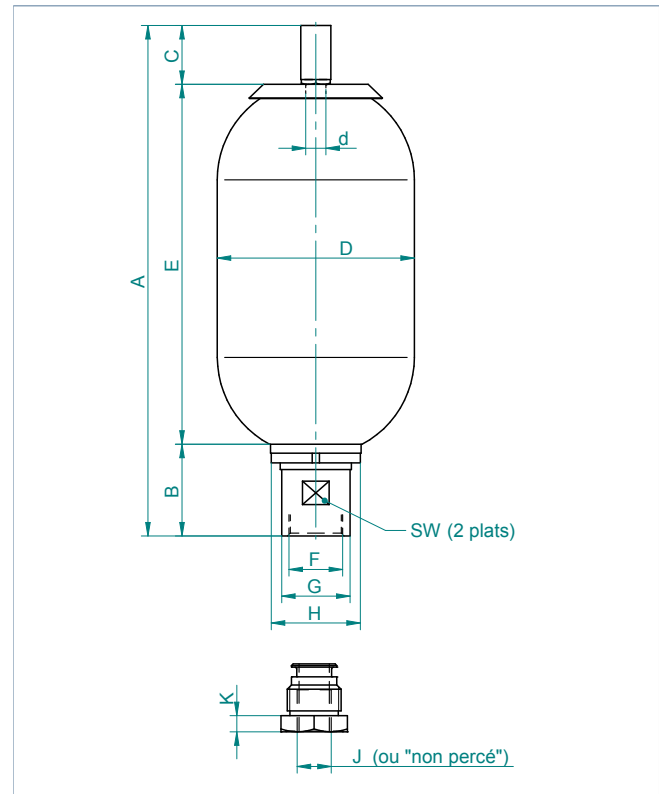
Les valeurs maximales indiquées dans le tableau de gamme ne sont  
valables que pour le montage vertical (la "bouche" se trouvant vers le  
bas). Pour le montage horizontal ou pour un débit supérieur, veuillez  
s.v.p. contacter OLAER.

## Fluides

Huile hydraulique (huile minérale).  
D'autres fluides tels que l'huile hydraulique biodégradable, les fluides  
difficilement inflammables, l'eau, les émulsions, les carburants ect.  
doivent être spécifiés lors de la commande.

## Position de montage

Verticale ("bouche" vers le bas) à horizontale. Il est indispensable de  
laisser un espace de 200 mm au-dessus de la valve de gonflage VGU  
pour le montage du vérificateur-gonfleur.



## Mode de fixation

Colliers et supports avec inserts en caoutchouc, resp. ensemble de  
fixation, voir la feuille de normes No. OSP 775 et OSP 780 "Accessoires  
pour accumulateurs".

Modèle	Capacité V <sub>0</sub> litre	Pression de service bar	Masse kg	Q max. l/min	Dimensions en mm											
					A	B	C	ø D	ø d	E	F	ø G	ø H	SW	J	K
EHV 1 - 690 / 90	1,1	690	9	360	376	68	69	122	22	239	G 1"	48	68	45	G ½ "	10
EHV 2,5 - 690 / 90	2,4	690	15	360	551	68	69	122	22	414	G 1"	48	68	45	G ½ "	10
EHV 5 - 690 / 90	5	690	29	360	900	68	69	122	22	763	G 1"	48	68	45	G ½ "	10
EHV 12 - 690 / 90	11	690	97	700	682	84	71	267	50	527	G 2"	82	105	77	G 1"	13
EHV 20 - 690 / 90	18,5	690	134	700	892	84	71	267	50	737	G 2"	82	105	77	G 1"	13
EHV 32 - 690 / 90	33,4	690	227	700	1417	84	71	267	50	1262	G 2"	82	105	77	G 1"	13
EHV 50 - 690 / 90	49,2	690	318	700	1932	84	71	267	50	1777	G 2"	82	105	77	G 1"	13

## Liste des pièces de rechange

Modèles: EHV 1 à EHV 50

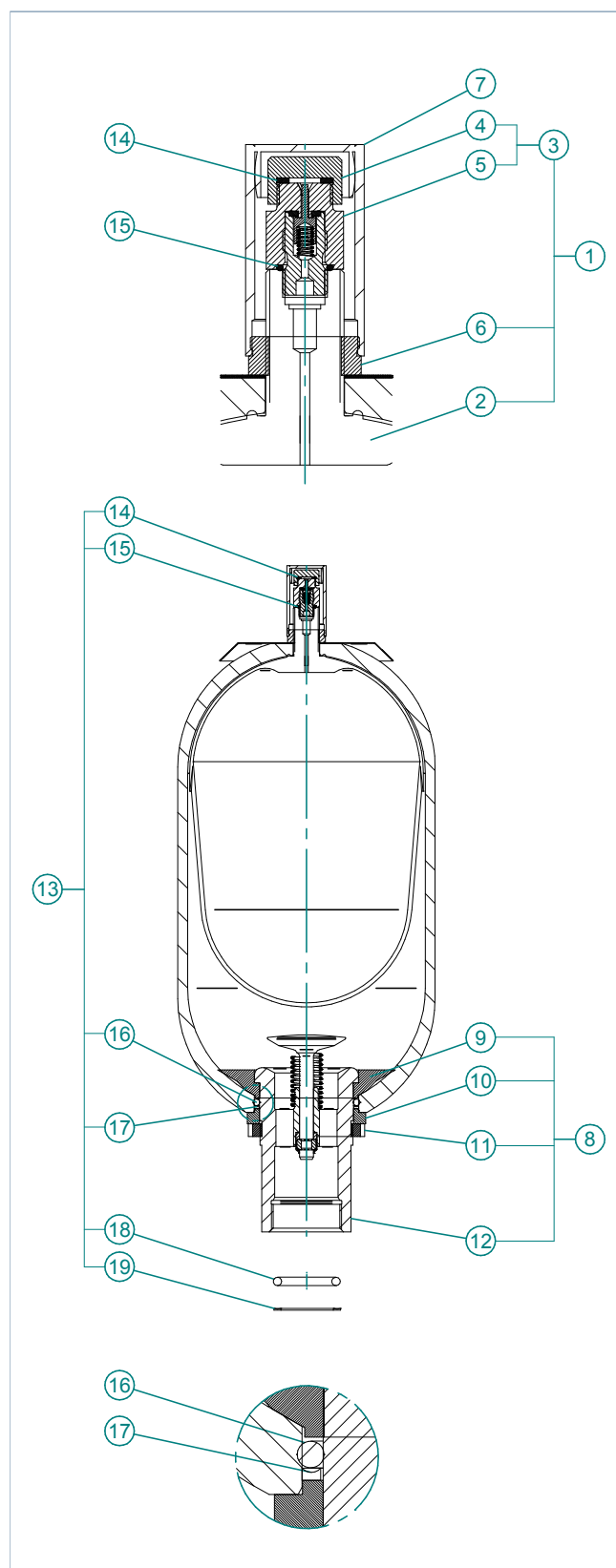
Pos.	Nomenclature
1	Vessie complète ød*
2	Vessie
3	Valve d'air complet
4	Bouchon de valve avec joint
5	Valve de remplissage de gaz et joint
6	Ecrou
7	Bouchon protecteur
8	Bouche complète
9	Bague en caoutchouc / bague de retenue
10	Bague épaulée
11	Ecrou à encoches
12	Corps de bouche
13	Pochette de joints (comprend tous les joints)
14	Joint plat
15	Joint torique
16	Joint torique
17	Bague anti-extrusion
18	Joint torique
19	Bague anti-extrusion

### Informations importantes

- Certification: les accumulateurs de cette série sont fabriqués, testés et documentés conformément à la directive régissant les équipements sous pression 97/23/CE. D'autres certifications peuvent être obtenues sur demande.
- Les tolérances de fabrication ne sont pas prises en compte. Sous réserve de modifications de construction.
- Les données techniques qui se retrouveront sur la plaquette du constructeur doivent être indiquées lors de la commande.
- Le corps de l'accumulateur n'est pas disponible en tant que pièce de rechange.
- Code de qualité utilisé pour la vessie.
- \* ød à indiquer lors de la commande.

Exemples:

d = ø 22mm EHV 1 à EHV 5  
d = ø 50mm EHV 12 à EHV 50



OSP 115 - Version 1