



# Aérateurs / Purgeurs Typ "VANNUSE"

Eaux usées

OLD 1230

## Fonctionnement

Admission et évacuation d'aire en vidange et remplissage du réseau. Dégazage sous pression de service.

## Avantages

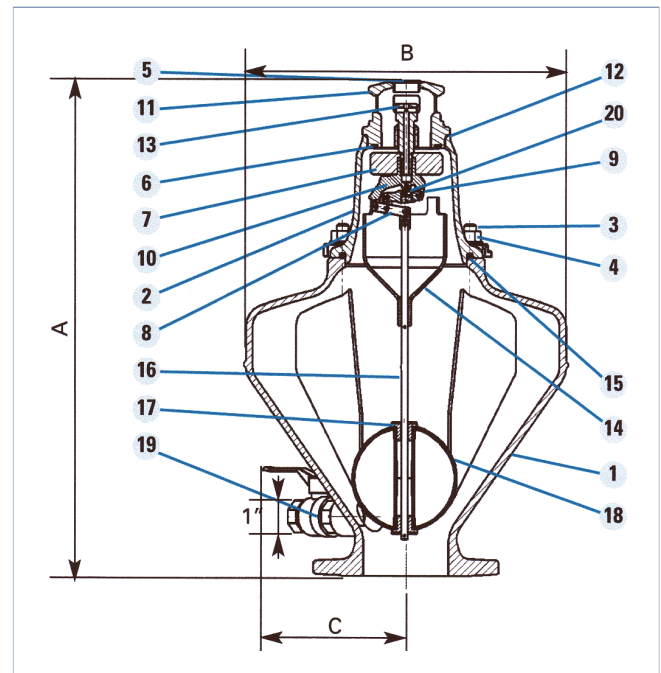
- grand ouverture d'aire
- les éléments mécaniques sont hors eau en toutes circonstances
- Démontage rapide pour faciliter l'entretien
- Form du corps anti-colmatage, étudiée pour éviter les dépôts de graisse, corps étranger etc.

## Caractéristiques

- Raccord DN 100
- Pression de service 16 bar
- Température d'utilisation + 10°C à + 70°C
- Pression minimale 0,2 bar

## Montage

Vertical avec robinet d'arrêt pour le service d'entretien.

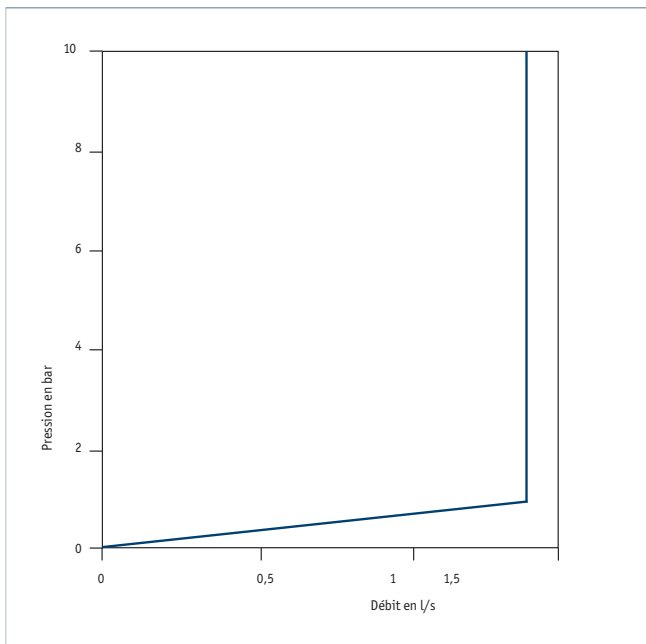


Modèle	PFA bar	DN mm	A mm	B mm	C mm	Poids kg
Vennuse	16	100	585	385	260	44

Rep.	Désignation	Nb	Matériaux
1	Corps	1	Fonte
2	Chapeau	1	Fonte
3	Goujons	4	Inox
4	Ecrous	4	Acier zingué
5	Bouchon Kapso	1	Nylon
6	Joint torique	1	EPDM
7	Disque flottant	1	Polypropylène
8	Levier	1	Inox
9	Levier porte clapet	1	Bronze
10	Sous-ensemble dégazage	1	Bronze
11	Bouchon Vannuse	1	Fonte
12	Joint torique	1	EPDM
13	Porte disque	1	Nylon
14	Défecteur	1	Polypropylène
15	Joint torique	1	EPDM
16	Tige de liaison	1	Inox
17	Entretoise flotteur	2	Polypropylène
18	Flotteur	1	Polyéthylène
19	Robinet de vidange	1	Laiton nickelé
20	Clapet	1	PUR

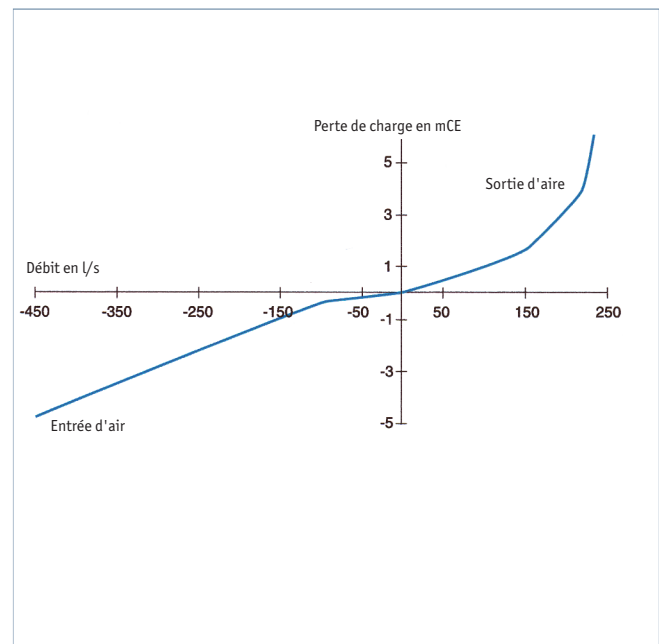
## Courbe de dégazage

petit oriffee

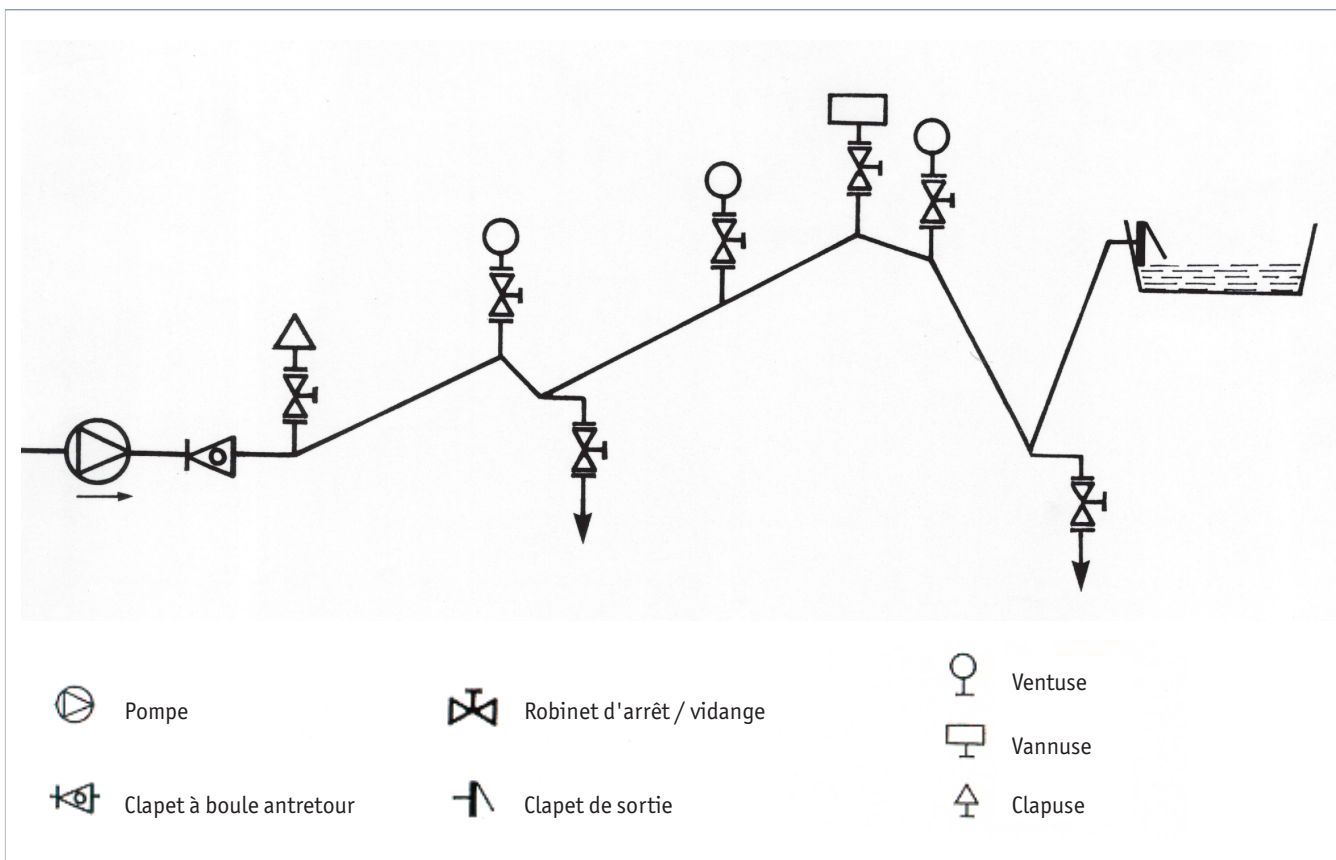


## Courbe entrée / sortie d'aire

grand oriffee



## Emplacement des Appareils d'entrée / sortie sur une conduite des eaux usées en pression



## Service d'entretien

Selon manuel d'entretien OLD 1320.

OLD 1230 - 20.10.2010 io