



# Accumulateurs Accessoires Vérificateur-gonfleur VGU

**OSP 746**

## Descriptif

Le vérificateur-gonfleur universel est un dispositif indispensable utilisé pour contrôler, gonfler et vidanger les accumulateurs hydrauliques des types les plus répandus du marché. Ce dispositif se visse sur la valve de remplissage de l'accumulateur puis est relié à une source d'azote équipée d'un détendeur à l'aide d'un flexible haute pression.

Lorsqu'il s'agit simplement de vérifier ou de réduire la pression de l'azote, il n'est pas nécessaire de raccorder un flexible.

Le VGU est livré dans un coffret comprenant:

- le vérificateur-gonfleur universel VGU (raccord fileté M28 x 1,5)
- un manomètre
- un adaptateur pour raccordement à la valve de remplissage ( $\frac{7}{8}$ " ,  $\frac{5}{8}$ " , 8V1, M28 x 1,5)
- un flexible haute pression de 2,5 m de longueur pour raccordement à une source d'azote
- une clé Imbus grandeur 6
- des joints de rechange
- des modes d'emploi en français, allemand et anglais.

En option, il est également possible de commander:

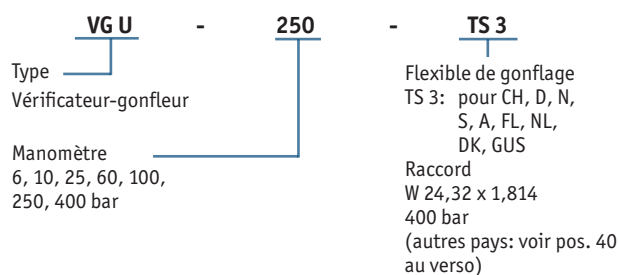
- des manomètres avec graduations diverses:  $\varnothing$  63 avec remplissage de glycérine, raccord  $\frac{1}{4}$ " et raccord direct pour Minimes. Graduations: 0 à 6, 0 à 10, 0 à 25, 0 à 60, 0 à 100, 0 à 160, 0 à 250 (précision = 1,6%)
- des flexibles haute pression de longueurs différentes avec adaptateur pour raccordement à des bouteilles de gaz pour différents pays (veuillez indiquer le pays) équipés d'un raccord  $G\frac{1}{4}$ " pour le remplissage.

**Pression de travail max.:** limité par la pression de service maximale des composantes raccordées **mais ne pouvant dépasser 400 bar.**

**Utiliser le flexible de gonflage type TS6 pour des pressions allant jusqu'à 550 bar.**



## Codification type



Sous réserve de modifications de construction

## Manipulation

### PRÉPARATION

- Avant tout contrôle ou gonflage d'azote veiller à décharger l'accumulateur hydraulique côté liquide.

#### Accumulateur avec valve de remplissage:

- tourner le volant à lobes (pos. 6) dans le sens antihoraire jusqu'à l'arrêt
- dévisser le(s) bouchon(s) protecteur(s) de la valve de remplissage
- visser le vérificateur-gonfleur sur la valve de remplissage en utilisant les adaptateurs pos. 25, 30 ou 48 (+ raccord pos. 53 avec adaptateur en présence de valves à Schrader)
- positionner le manomètre de manière à ce qu'il soit bien lisible et bloquer à la main l'écrou borgne (pos. 5)
- s'assurer que la soupape de décharge est fermée (tourner la goupille cannelée bombée pos. 20 dans le sens horaire).

#### Accumulateur avec bouchon:

- tourner le volant à lobes (pos. 6) dans le sens antihoraire jusqu'à l'arrêt
- retirer le couvercle en plastique du bouchon fileté
- desserrer le bouchon fileté à l'aide d'une clé Imbus SW6
- visser le vérificateur-gonfleur sans adaptateur sur le bouchon fileté
- positionner le manomètre de manière à ce qu'il soit bien lisible et bloquer à la main l'écrou borgne (pos. 5)
- s'assurer que la soupape de décharge est fermée (tourner la goupille cannelée bombée pos. 20 dans le sens horaire).

### VÉRIFICATION DE LA PRESSION DE GONFLAGE

- Tourner le volant à lobes (pos. 6) dans le sens antihoraire afin d'ouvrir la valve de remplissage ou la vis Imbus et de pouvoir lire la pression.

### RÉDUCTION DE LA PRESSION DE GONFLAGE

- Tourner lentement la goupille cannelée bombée (pos. 20) de la soupape de décharge dans le sens antihoraire. L'azote s'échappe dans l'air.

### AUGMENTATION / ALIMENTATION DE LA PRESSION DE GONFLAGE

- Raccorder le flexible de gonflage à la soupape antiretour (pos. 7) et à la bouteille d'azote
- Ouvrir prudemment la vanne d'arrêt de la bouteille d'azote  
Laisser lentement pénétrer l'azote dans l'accumulateur jusqu'à ce que la pression de prégonflage désirée soit atteinte
- Fermer la vanne d'arrêt de la bouteille d'azote.  
Attendre 5 à 10 minutes (équilibre des températures) et recontrôler et, le cas échéant, corriger la pression de gonflage comme décrit ci-dessus.

Lorsque les pressions de gonflage dépassent celle de la bouteille d'azote à disposition utiliser le surgonfleur d'azote type SLG 1 (jusqu'à 400 bar, voir la fiche technique OSP 762).

### DÉMONTAGE

- Tourner le volant à lobes (pos. 6) dans le sens horaire
- Tourner la goupille cannelée bombée (pos. 20) dans le sens antihoraire
- Dévisser le dispositif
- Serrer le bouchon fileté à l'aide d'une clé Imbus SW6
- Contrôler l'étanchéité de la valve de remplissage ou du bouchon fileté à l'aide d'un produit moussant
- Revisser à la main le(s) bouchon(s) protecteur(s) de la valve de remplissage.

### Attention:

- Ne jamais utiliser d'oxygène lors du gonflage.
- Si la pression de la bouteille d'azote dépasse celle de service autorisée de l'accumulateur, il est indispensable de poser un détendeur.

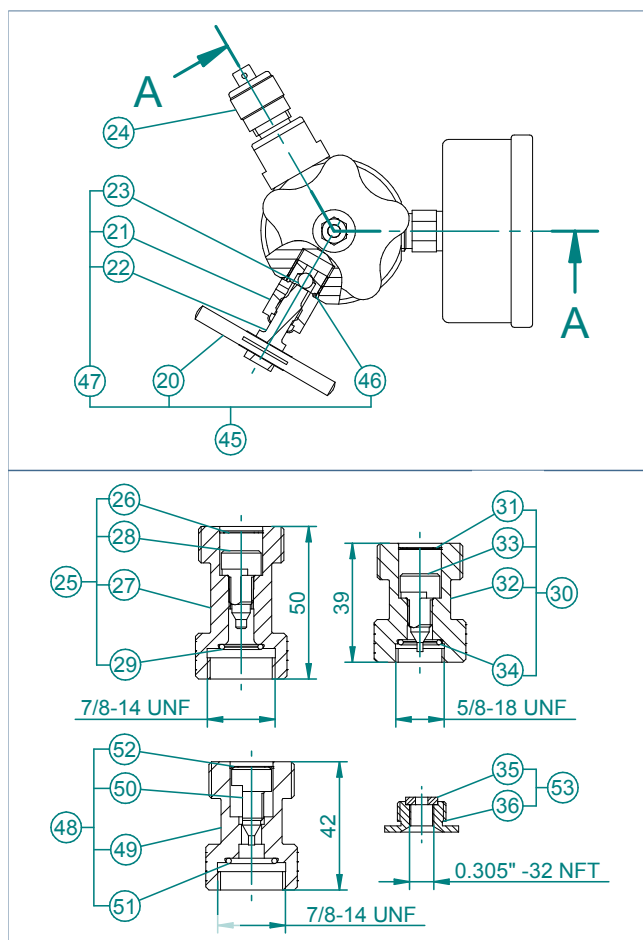
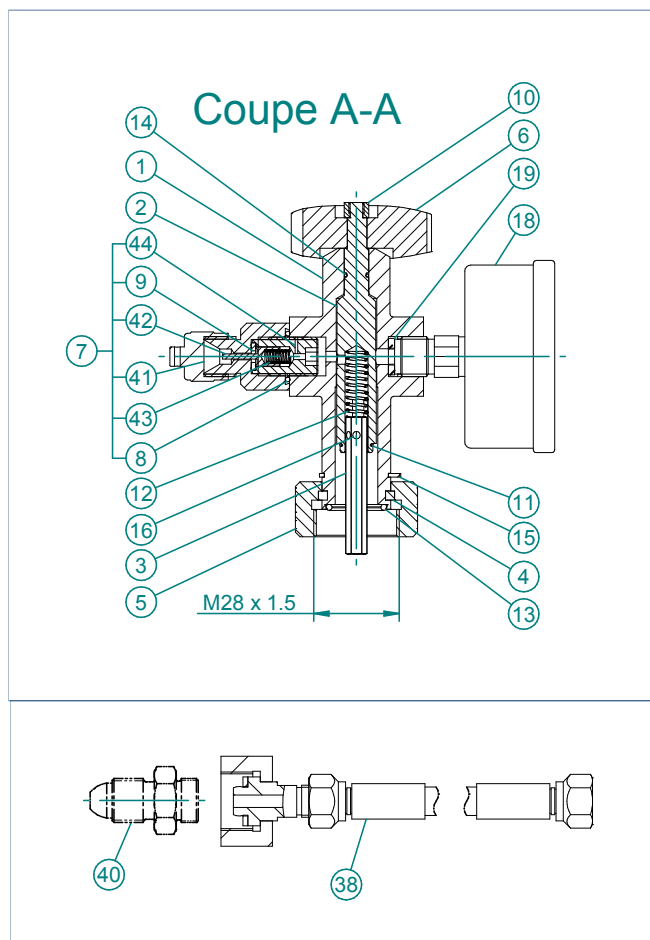
# Liste des pièces de rechange

## pour le vérificateur-gonfleur VGU

Pos.	Désignation
1	Corps de la soupape
2	Tige de la soupape
3	Axe
4	Anneau fendu
5	Ecrou borgne
6	Volant à lobes
7	Soupape antiretour
8	Joint torique
9	Joint plat
10	Ecrou hexagonal
11	Jonc
12	Ressort de compression
13	Joint torique
14	Joint torique
15	Rondelle de sécurité
16	Goupille cannelée bombée
18	Manomètre

Pos.	Désignation
19	Joint en cuivre
20	Goupille cannelée bombée
21	Presse-étoupe
22	Tige
23	Bille
24	Bouchon protecteur
25	Adaptateur SAE 7/8" - 14 UNF compl.
26	Rondelle de sécurité
27	Adaptateur SAE 7/8" - 14 UNF
28	Tige
29	Joint torique
30	Adaptateur SAE 5/8" - 18 UNF compl.
31	Rondelle de sécurité
32	Adaptateur SAE 5/8" - 18 UNF
33	Tige
34	Joint torique
35	Joint plat

Pos.	Désignation
36	Raccord 0.305" - 32 NPT
37	Pochette de joints (comprend tous les joints)
38	Flexible de gonflage TS3
40	Raccord pour autres bouteilles d'azote
41	Retenue de soupape
42	Goupille de soupape
43	Ressort
44	Corps de la soupape
45	Valve de purge
46	Joint torique
47	Soupape de purge
48	Adaptateur SAE 7/8" - 14 UNF compl.
49	Adaptateur SAE 7/8" - 14 UNF
50	Tige
51	Joint torique
52	Rondelle de sécurité
53	Raccord 0.305" - 32 NPT compl.



Raccordement	Pos. / Référence	pour Accumulateur
M28 x 1,5	inclus dans VGU	Accumulateur à membrane avec bouchon fileté (gaz)
7/8"-14 UNF	Pos. 25 / Réf. 202127-00233	Accumulateur à vessie avec raccord 7/8"-14 UNF et de valve à Schrader intégrée
5/8"-18 UNF	Pos. 30 / Réf. 202130-00223	Accumulateur à vessie 0,2; 0,5; 1,6 litre / 10K à 50 l / 100 à 530 l
7/8"-14 UNF	Pos. 48 / Réf. 202135-00223	Accumulateur à vessie 1; 2,5; 4; 5; 6; 10 l / 1 à 50 l, 690 bar
0,305"-32 NPT	Pos. 53 / Réf. 202140-00200	Accumulateur à demie-vessie membrane type ELG (avec valve à Schrader)

• utilisé pour déterminer l'adaptateur du vérificateur-gonfleur VGU

OSP 746 - Version 1