



Aérateurs / Purgeurs Typ "CLAPUSE"

Eaux usées

OLD 1240

Fonctionnement

Dégazage à débit contrôlé du réseau sous pression de service et admission d'air à grand débit en vidange du réseau.

Avantages

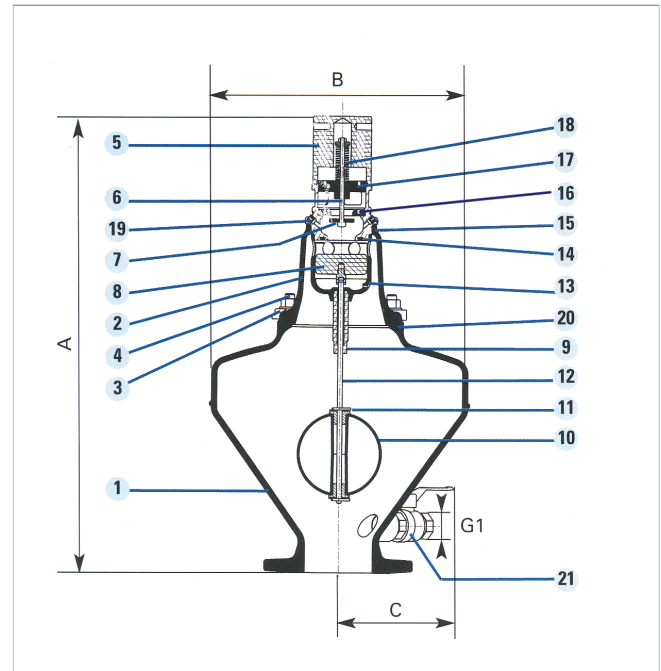
- excellente étanchéité même à faible pression
- débit d'évacuation d'air contrôlé
- grand débit d'air en vidange du réseau
- Diminution du coup de bélier

Caractéristiques

- Raccord DN 100
- Pression de service PN 16
- Température d'utilisation + 10°C à + 70°C
- Pression H_{Geo} max. 20mWS

Montage

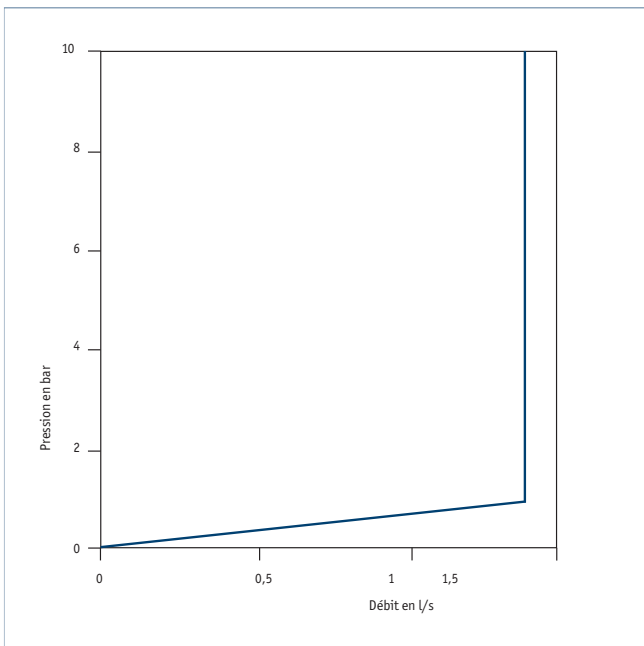
Vertical avec robinet d'arrêt pour le service d'entretien.



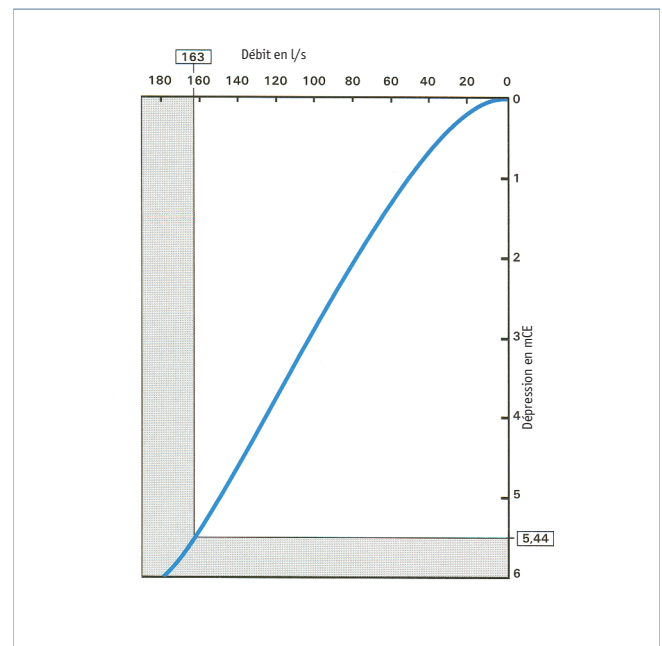
Modèle	PFA bar	DN mm	A mm	B mm	C mm	Poids kg
Clapuse	16	100	680	385	260	44

Rep.	Désignation	Nb.	Matériaux
1	Corps	1	Fonte
2	Chapeau	1	Fonte
3	Goujons	4	Inox
4	Ecrous	4	Acier zingué
5	Capot	1	Polypropylène
6	Tige centrale	1	Inox
7	Clapet	1	Laiton
8	Disque fermeture	1	Polypropylène
9	Manchon	1	Polyamide
10	Flotteur	1	Polyéthylène
11	Entretoise flotteur	2	Polypropylène
12	Tige de liaison	1	Inox
13	Cage guide	1	Bronze
14	Joint torique	1	EPDM
15	Bouchon de chapeau	1	Polyamide
16	Siège	1	Laiton
17	Guide	1	Laiton
18	Ressort	1	Inox
19	Bouchon percé calibré	1	Laiton
20	Joint torique	1	EPDM
21	Robinet de vidange	1	Laiton nickelé

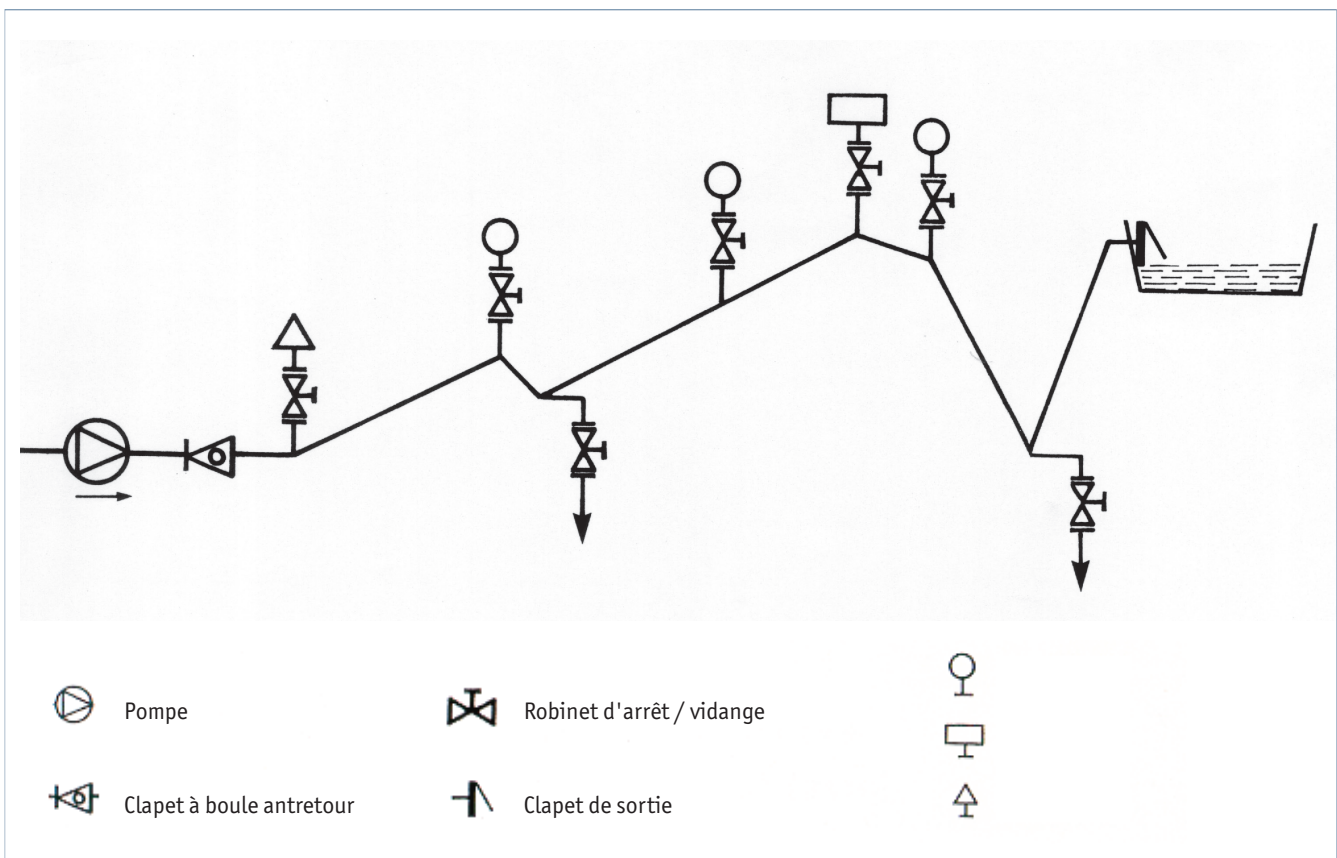
Evacuation d'air



Admission d'air



Emplacement des Appareils d'entrée / sortie sur une conduite des eaux usées en pression



OLD 1240 - 27.10.2010 io