



# Purgeurs Typ "VENTUSE"

## Eaux usées

**OLD 1235**

### Fonctionnement

Dégazage sous pression du réseau à débit d'aire contrôlé.

### Avantages

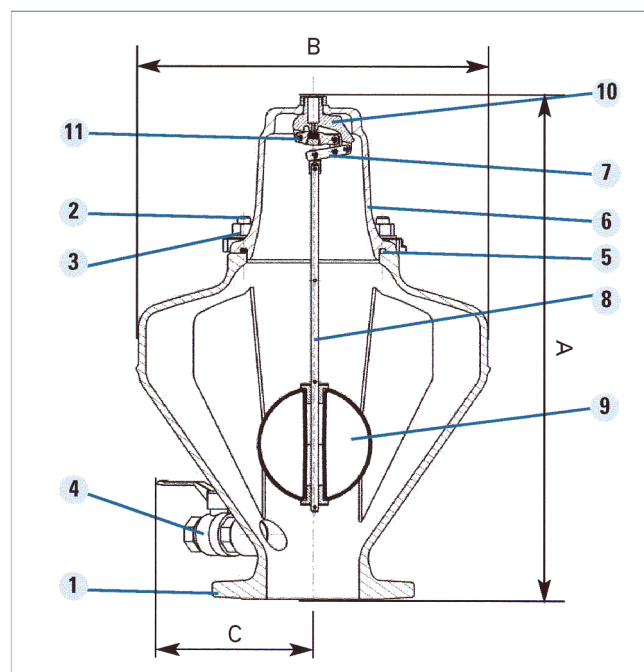
- excellente étanchéité même à très faible pression
- les éléments mécaniques sont hors eau en toutes circonstances
- Démontage rapide pour faciliter l'entretien
- Forme du corps anti-colmatage, étudiée pour éviter les dépôts de graisse, corps étranger etc.

### Caractéristiques

- Raccord DN 100
- Pression de service 16 bar
- Température d'utilisation + 10°C à + 70°C
- Pression minimale 0,1 bar

### Montage

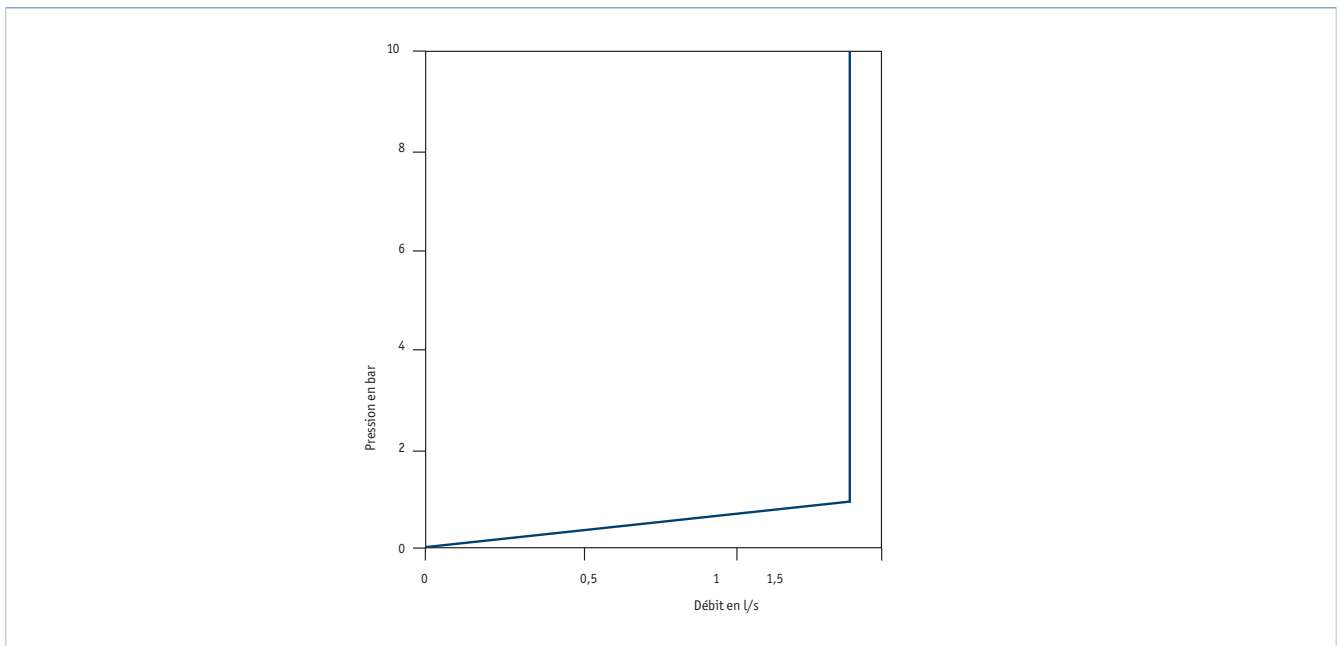
Vertical avec robinet d'arrêt pour le service d'entretien.



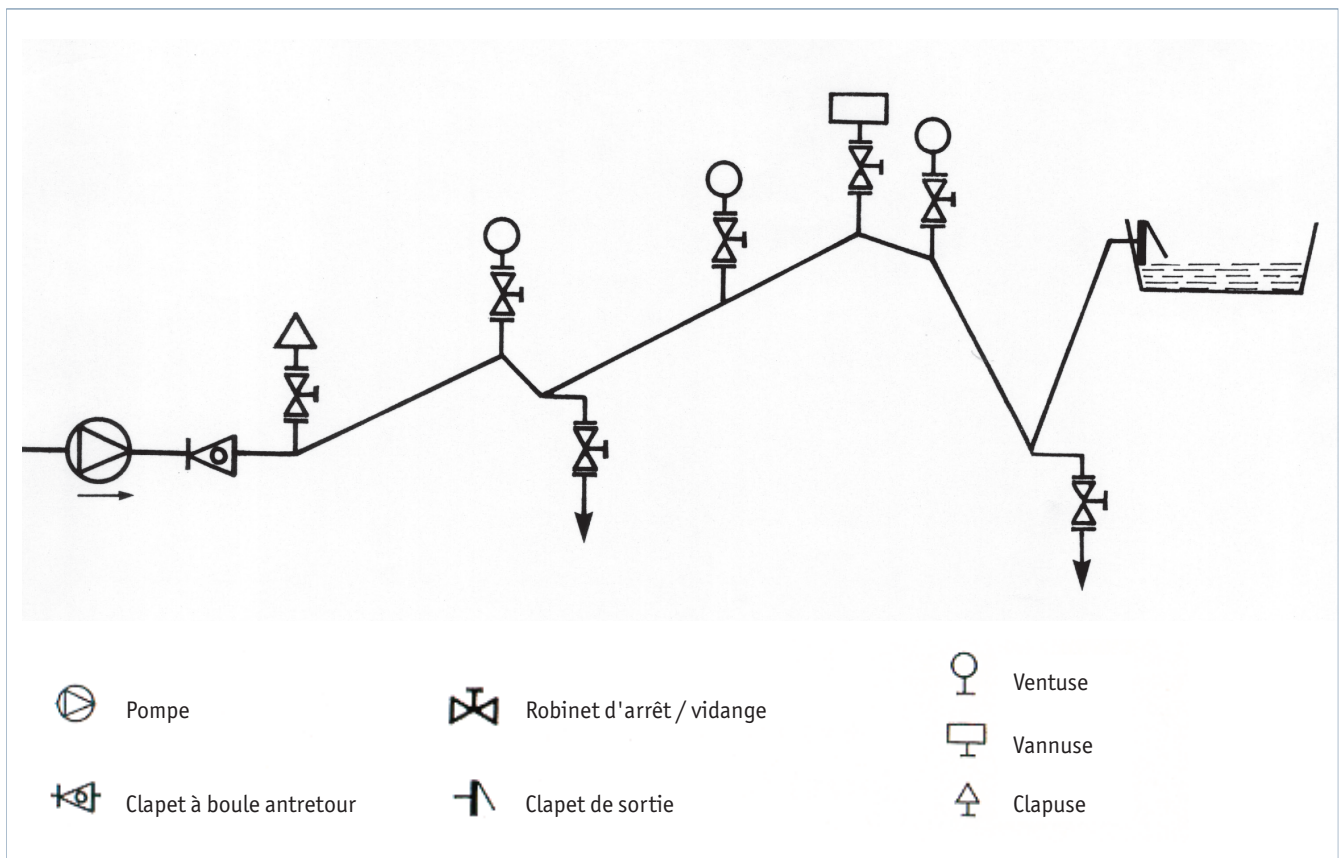
Modèle	PFA bar	DN mm	A mm	B mm	C mm	Poids kg
Ventuse	16	100	545	385	260	42

Rep.	Désignation	Nb.	Matériaux
1	Corps	1	Fonte
2	Goujons	4	Inox
3	Ecrous	4	Acier zingué
4	Robinet de vidange	1	Laiton nickelé
5	Joint	1	EPDM
6	Chapeau	1	Fonte
7	Levier	1	Inox
8	Tige de liaison	1	Inox
9	Flotteur	1	Polyéthylène
10	Sous-ensemble dégazage	1	Bronze
11	Clapet d'obturation	1	Polyuréthane

## Courbe de dégazage



## Emplacement des Appareils d'entrée / sortie sur une conduite des eaux usées en pression



OLD 1235 - 27.10.2010 io