

"TANK CARE" - Rücklauffilter



TECHNISCHE DATEN

VERSION MIT DOPPEL ANSCHLUSS

BESTELLCODE UND OPTIONEN

VERSCHMUTZUNGSANZEIGEN

DRUCKABFALLKURVEN (Δp)

FUNKTIONS - SCHNITTZEICHNUNG

ERSATZTEIL - BESTELLINFORMATION

ABMESSUNGEN DER FILTERELEMENTE

RH

"TANK CARE" RÜCKLAUFFILTER

HERSTELLUNGSMATERIAL

Filterkopf und Filterdeckel	Aluminium-Druckguß
Filterglocke	Polyamid
Bypassventil	Polyamid
Dichtungen	Nitrilgummi NBR (FKM Fluoroelastomer auf Wunsch)
Anzeigengehäuse	Messing

VERTRÄGLICHKEIT

voll geeignet für Medien:
 HH - HL - HM - HR - HV - HG
 (entsprechend ISO 6743/4)
 für abweichende Medien
 erbitten wir Ihre Anfrage.

DRUCKBELASTUNG

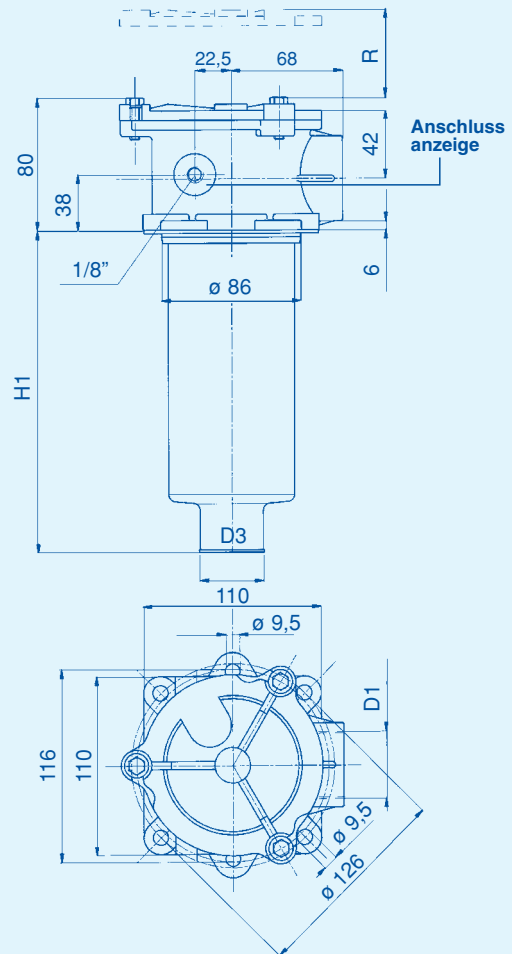
Max. Betriebsdruck	300 kPa (3 bar)
Test	500 kPa (5 bar)
Platzdruck	1 MPa (10 bar)
Differenz-Kollapsdruck des Filterelements	300 kPa (3 bar)

BYPASSVENTIL

Einstellung	170 kPa (1,7 bar) +/-10%
-------------	-----------------------------

BETRIEBSTEMPERATUR

von -25° bis +110° C



	D1	Tankbohrung ø	D3	H1	Filterelementwechsel R	Gewicht Kg.
FRH 31	3/4"	90	27	106	165	0,95
FRH 32	1"	90	27	152	205	1,10
FRH 33	1 1/4"	90	40	235	285	1,25

VERSION MIT DOPPEL ANSCHLUSS

HERSTELLMATERIAL

Filterkopf und Filterdeckel	Aluminium-Druckguß
Filterglocke	Polyamid
Bypassventil	Polyamid
Dichtungen	Nitrilgummi NBR FKM Fluoroelastomer auf Wunsch)
Anzeigengehäuse	Messing

VERTRÄGLICHKEIT

voll geeignet für Medien:
HH - HL - HM - HR - HV - HG
(entsprechend ISO 6743/4)
für abweichende Medien
erbitten wir Ihre Anfrage.

DRUCKBELASTUNG

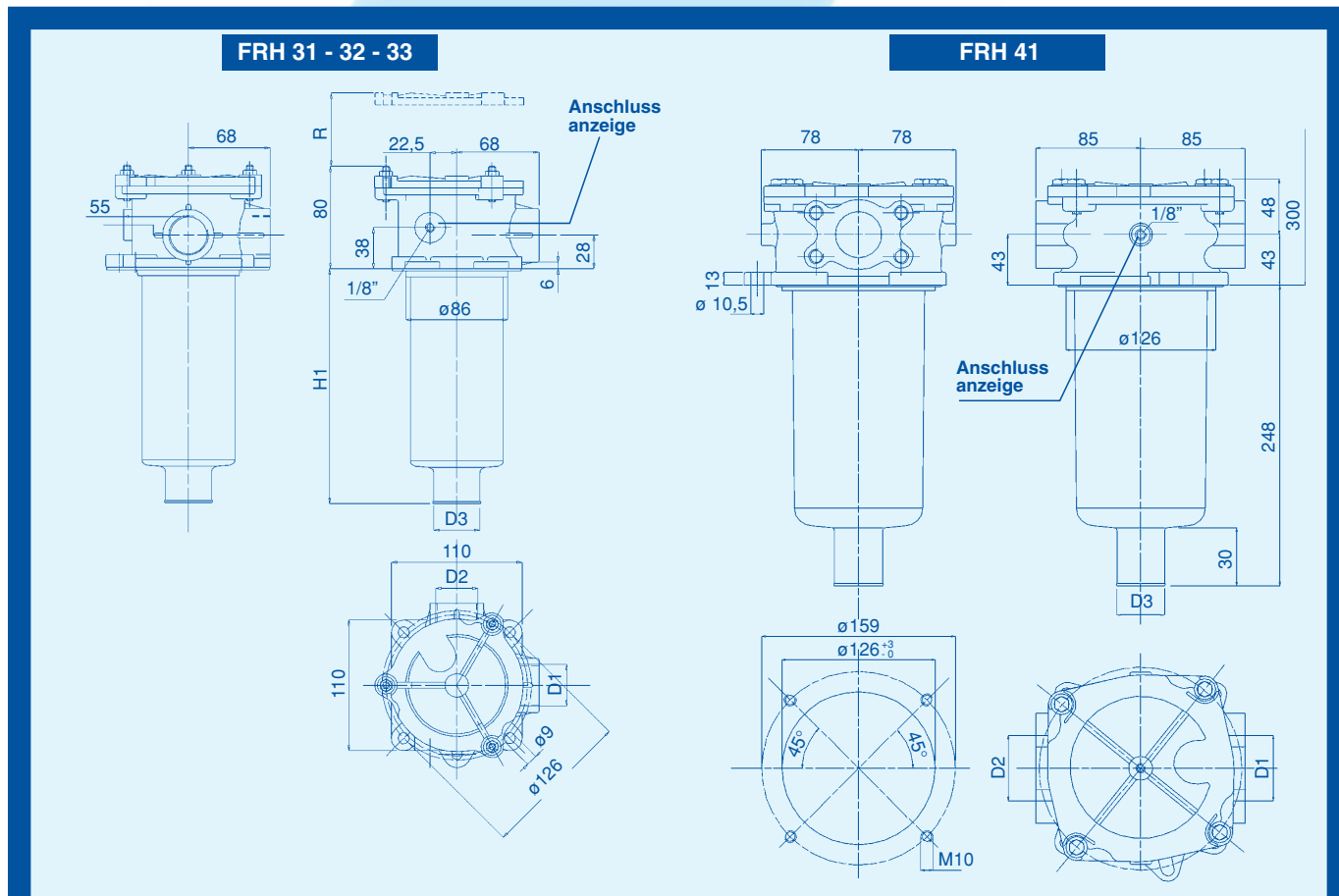
Max. Betriebsdruck	300 kPa (3 bar)
Test	500 kPa (5 bar)
Platzdruck	1.000 kPa (10 bar)
Differenz-Kollapsdruck des Filterelements	300 kPa (3 bar)

BYPASSVENTIL

Einstellung	170 kPa (1,7 bar) +/-10%
-------------	-----------------------------

BETRIEBSTEMPERATUR

von -25° bis +110° C

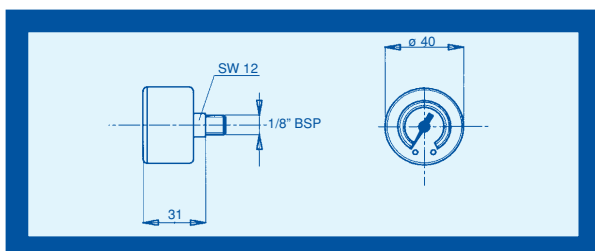
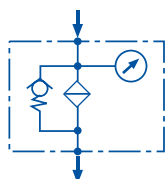


	D1	D2	D3	Tankbohrung ø	H1	Filterelement- wechsel R	Gew. Kg.
FRH 31			27	90	106	165	0,95
FRH 32	1"	1"	27	90	152	205	1,10
FRH 33			40	90	235	285	1,25
FRH 41	1 1/2"	1 1/2"	=	127	=	300	2,40

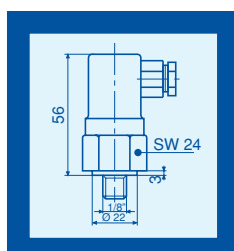
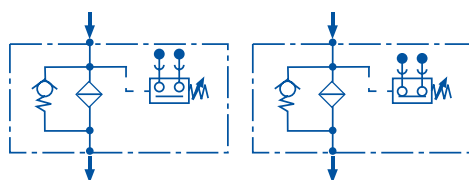
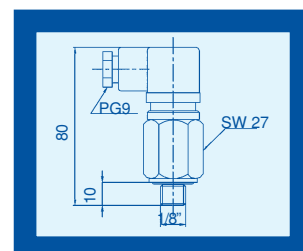
BESTELLCODE UND OPTIONEN

F FILTER KOMPLETT					ELEMENT		E	
R	H	BAUREIHE, NOM. GRÖSSE & LÄNGE			BAUREIHE GRÖSSE & LÄNGE		R	A
		31	32	33	41			
ANSCHLUSSART								
B = BSP - Gewinde		B	B	B	=			
A = BSP- Gewinde, doppelanschluss (nur A08)		A	A	A	=			
N = NPT- Gewinde		N	N	N	=			
S = SAE- Gewinde		S	S	S	=			
P=SAE- Flanschanschluss 3000 psi, doppelanschluss		=	=	=	P			
ANSCHLUSSGRÖSSE								
06 = 3/4"		06	06	06	=			
08 = 1"		08	08	08	=			
10 = 1 1/4"		10	10	10	=			
12 = 1 1/2"		=	=	=	12			
B BYPASSVENTIL								
B = 170 kPa (1,7 bar)		B	B	B	B			
DICHTUNGEN						DICHTUNGEN		
N = Nitrilgummi NBR		N	N	N	N	N = NBR		
F = FKM Fluoroelastomer		F	F	F	F	F = FKM		
FILTER MATERIAL						FILTER MATERIAL		
FA = Fiberglasfaser 3µ β>200		FA	FA	FA	FA	FA = Fiber. 3µ		
FB = Fiberglasfaser 6µ β>200		FB	FB	FB	FB	FB = Fiber. 6µ		
FC = Fiberglasfaser 12µ β>200		FC	FC	FC	FC	FC = Fiber. 12µ		
FD = Fiberglasfaser 25µ β>200		FD	FD	FD	FD	FD = Fiber. 25µ		
CC = Zellulosefaser 10µ β>2		CC	CC	CC	CC	CC = Zell. 10µ		
CD = Zellulosefaser 25µ β>2		CD	CD	CD	CD	CD = Zell. 25µ		
ME = Metallgewebe 60µ β>2		ME	ME	ME	ME	ME = Metallgew.60µ		
VERSCHMUTZUNGSANZEIGEN								
05 = 2 x 1/8" Anschluß, verschlossen		05	05	05	05			
30 = Manometer, zentrischer Anschluß		30	30	30	30			
80 = Druckschalter, Schliesser (N.O. Kontakte)		80	80	80	80			
81 = Druckschalter, Öffner (N.C. Kontakte)		81	81	81	81			
P1 = SPDT, Druckschalter		P1	P1	P1	P1			
ZUBEHÖR								
W = ohne Befüllanschluss		W	W	W	W			
P = mit Befüllanschluss		P	P	P	P			

VERSCHMUTZUNGSANZEIGEN

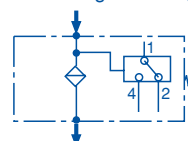


Serie 30, (zentrischer Anschluß):
Druckmanometer,
Skala 0 - 600 kPa
(0 - 6 bar)



Serie 80 (Schliesser, N.O. Kontakte) & Serie 81 (Öffner, N.C. Kontakte) :
Druckschalter,
max. 220 Volt 50-60 Hz
0,5 A (Ohmsche Last),
0,25 A (induktive Last) max.
Schaltleistung 100 VA
Einstellung 150 kPa (1,5 bar)
Schutzart IP65

Serie P1:
SPDT, Druckschalter
max. 250Volt - 50Hz
6A (Ohmsche Last),
1A (induktive Last) max. - Schutzart IP65
Einstellung 150 kPa (1,5 bar)

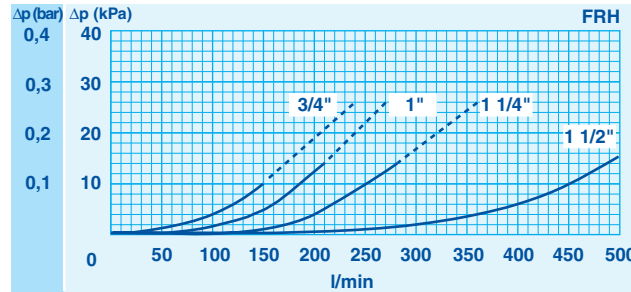


DRUCKABFALLKURVEN (Δp)

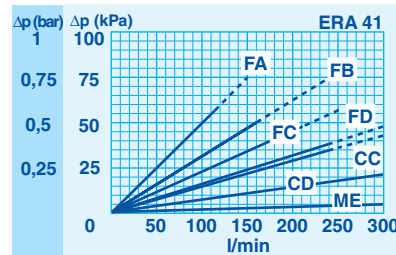
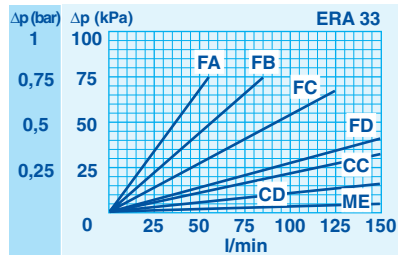
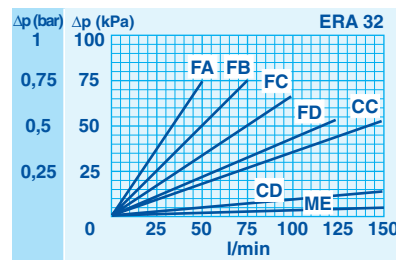
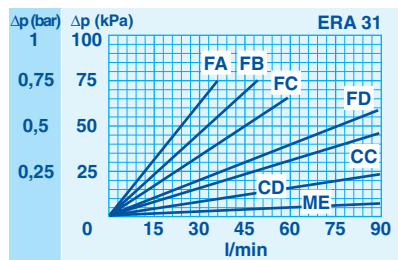
Der "totale Druckabfall" (Δp) wird durch die Addition der Druckverlustwerte des Filtergehäuses und des sauberen Filterelementes ermittelt.

Der Wert muß bei der gewünschten max. Durchflussmenge unter 50 kPa (0,5 bar) bleiben.

DRUCKABFALL FILTERGEHÄUSE (hauptsächlich abhängig von der Anschlußgröße)



DRUCKABFALL SAUBERES FILTERELEMENT (abhängig vom Innendurchmesser des Filterelements und Filtermaterials)

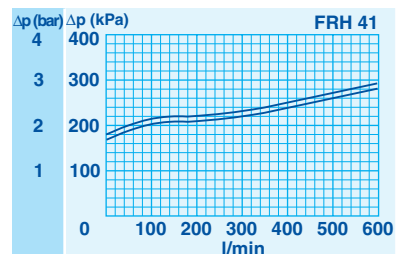
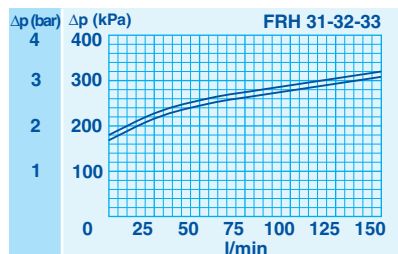


P.S. Alle Druckverlustkurven wurden unter Verwendung von Mineralöl mit einer kinematischen Viskosität von 30 cSt und einem spez. Gewicht von 0,9 ermittelt. Für Flüssigkeiten mit abweichenden Daten verwenden Sie bitte die entsprechenden Korrekturfaktoren am

DRUCKABFALL BYPASSVENTIL

Bei der Auswahl der Filtergröße müssen die nebenstehenden Werte berücksichtigt werden, wenn vorhersehbar ist, daß eventuelle Durchflussspitzenwerte über das Bypassventil abgeführt werden

müssen oder zu unerwünschten Druckspitzen führen. Der Druckabfall des Bypassventils ist direkt proportional zum spezifischen Gewicht des Mediums.



P.S. Alle Druckabfallkurven wurden im UFI HYDRAULIKLABOR nach Vorschrift der ISO 3968 Norm ermittelt. Im Falle einer Abweichung prüfen Sie bitte den Verschmutzungsgrad, die Mediumviskosität und die technischen Daten des verwendeten Betriebsmediums.

